

第28回 全国建築板金競技大会

課題及び審査基準 (抜粋)

<建築技術の部 (NYAC) >

平成18年2月11日(土)・12日(日)

静岡県富士宮市「富士教育訓練センター」

全日本板金工業組合連合会 青年部
社団法人日本建築板金協会 青年部

全青発第 17048 号
平成 17 年 12 月 1 日

各都道府県板金工業組合 理事長様
青年部部長様

全日本板金工業組合連合会
社団法人日本建築板金協会
青年部部長 尾崎 昌行

第 28 回 全国建築板金競技大会

技能競技の部 (ZIC)、建築技術の部 (NYAC) 課題図面の修正について

(図面差替えのお願い)

前略 9 月 5 日付で配布させていただきました標記課題の図面において、一部適切でない部分が確認されました。お詫び申し上げますとともに、添付図面の通り修正をいたしますので、差替え処置等を含む、関係者への周知徹底をお願い申し上げます。

なお、今回の修正に伴う、出題自体の変更 (寸法等) は無いことを申し添えます。

草々

記

技能競技の部 (ZIC) 差替え用図面・・・2セット (1セット: A3 サイズ 2枚)

建築技術の部 (NYAC) 差替え用図面・・・2セット (1セット: A4 サイズ 7枚)

※既配布の図面と区別するため、右下に **2005. 12. 1 修正版** と記載しております。

以上

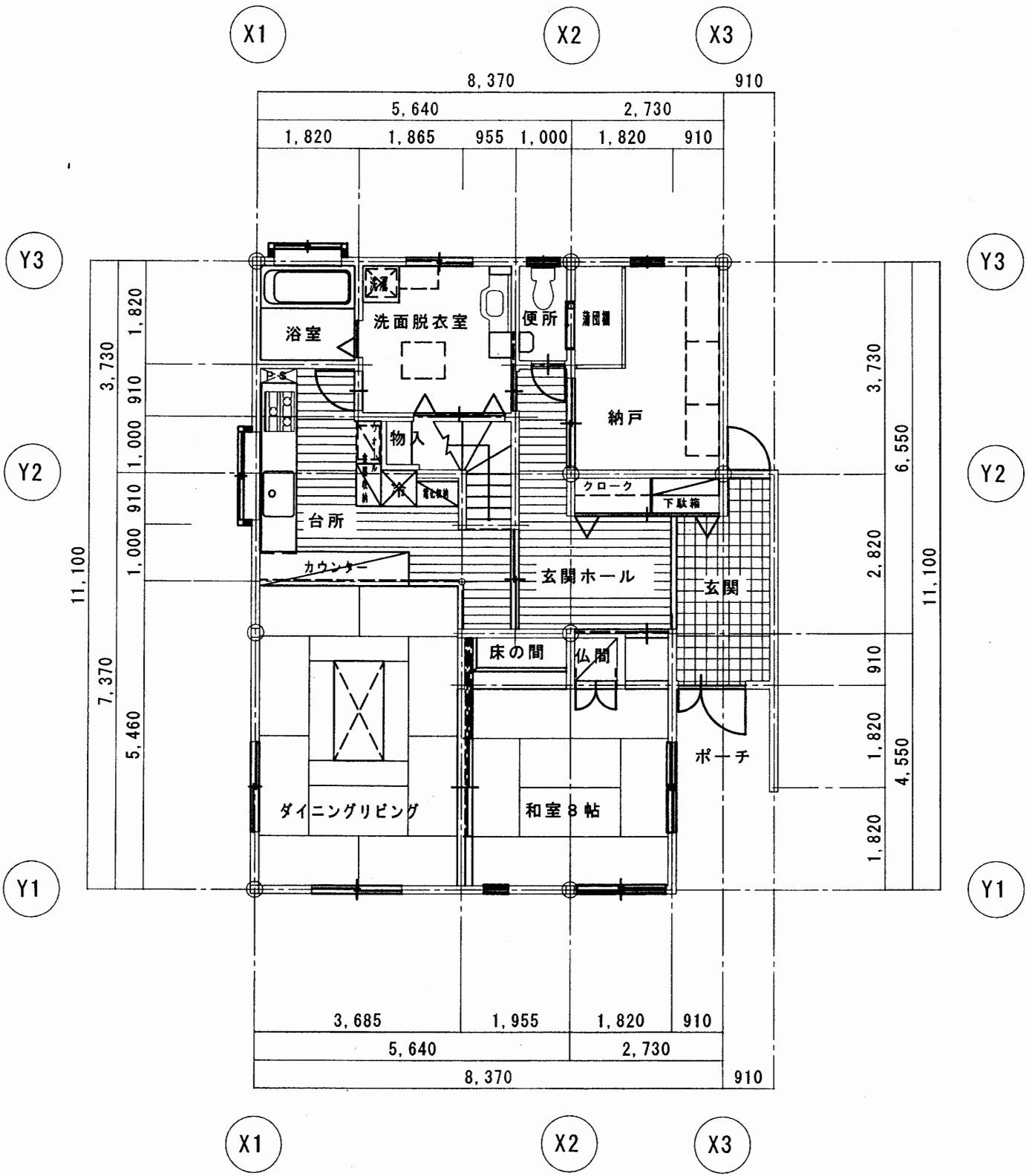
ご不明な点等につきましては、全板連青年部まで FAX あるいはメールでお問い合わせください。

FAX: 03-3456-2781

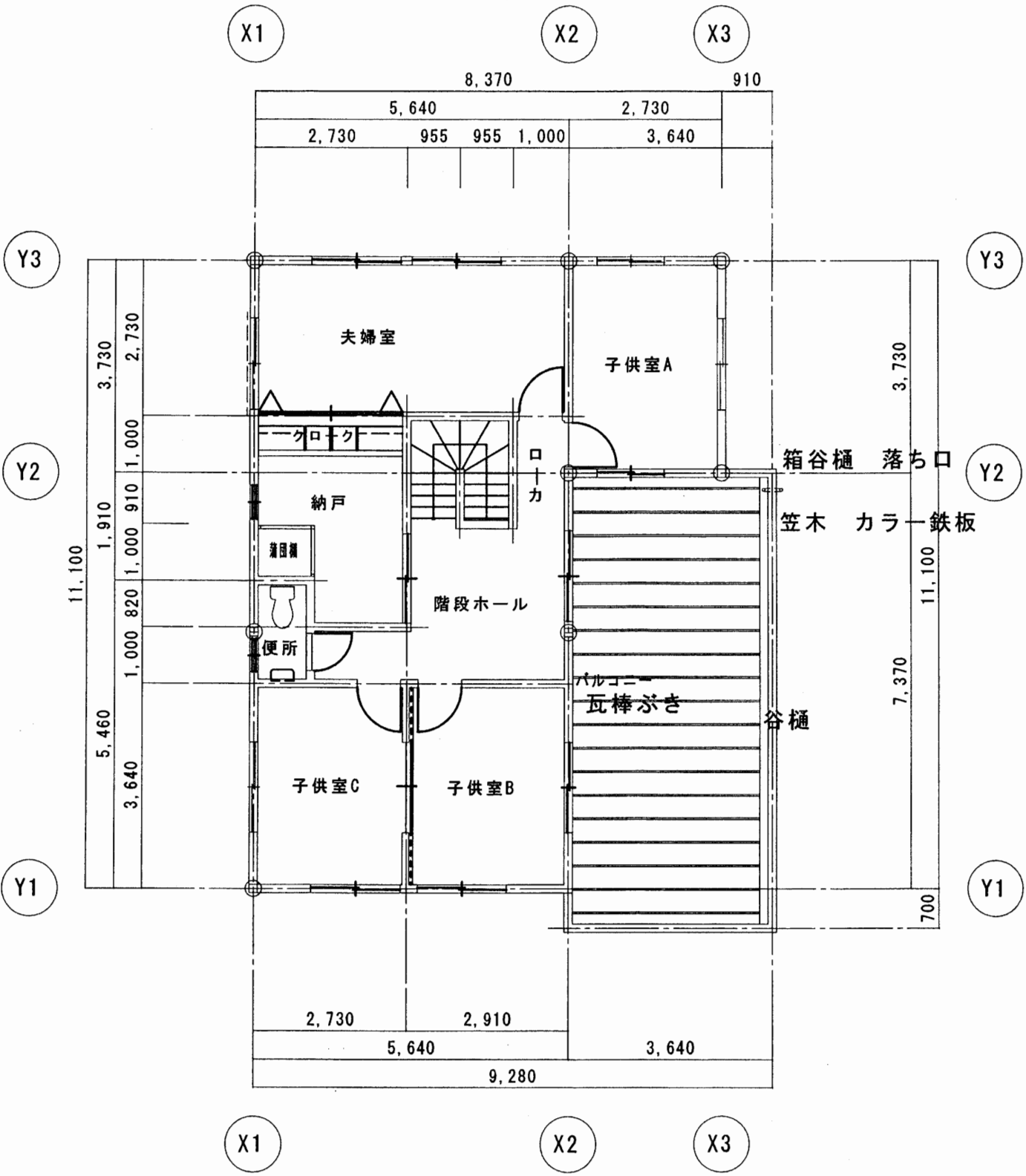
メール: zenban@sage.ocn.ne.jp

☆各組合事務局の皆様へのお願い☆

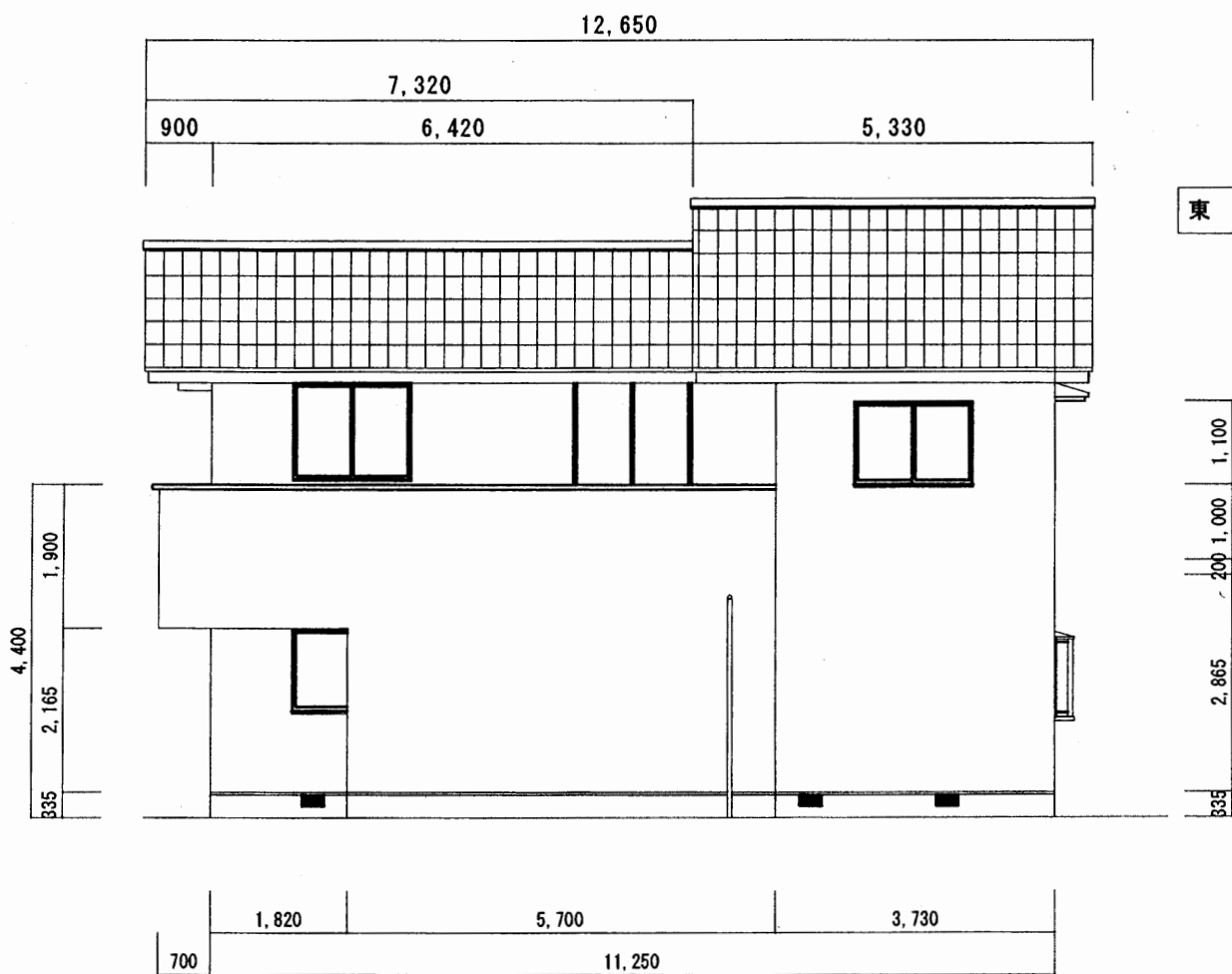
当文書は各組合事務局宛のみに送付しております。大変恐縮ですが、関係者各位に転送等いただければと存じます。



1階平面図 S:1/100



2階平面図 S:1/100



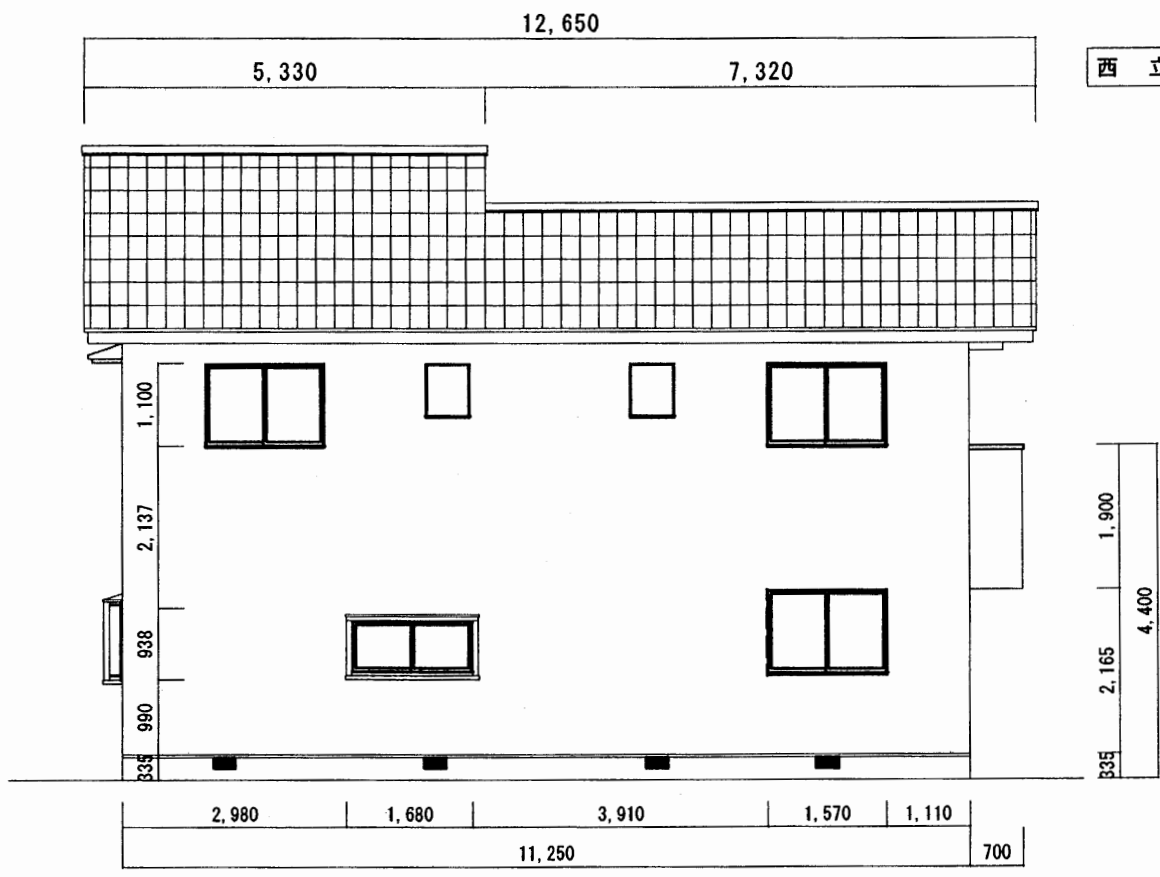
東 立面图

8,520						910	
5,790					2,730		
1,095	1,600	400	1,600	1,095	1,600	1,093	

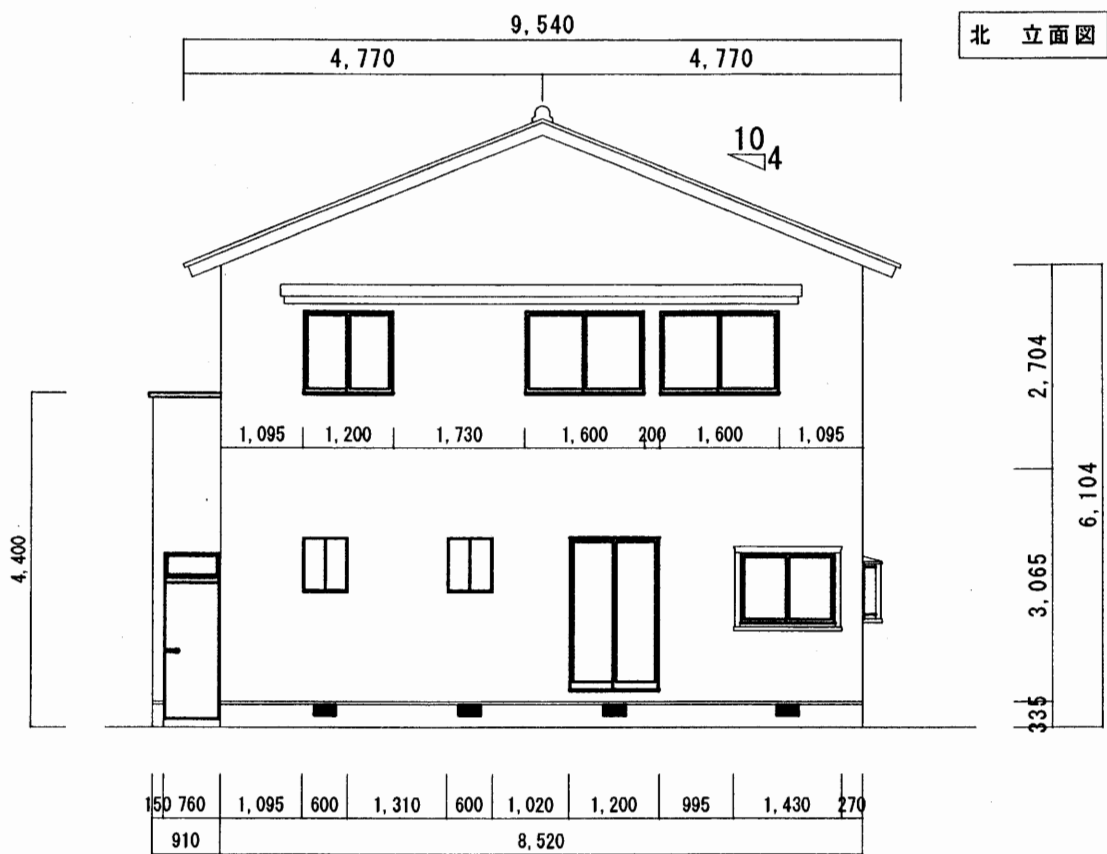
南 立面图

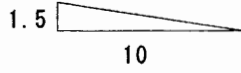


1,095	1,600	1,550	450	1,163	1,600	153	1,820
5,640					3,790		
9,430							



西 立面图





外壁 窯業系サイディング

瓦葺き カラー鉄板@0.35mm
 アスファルトフック
 野地板 コンパネA12mm
 垂木 45×45

笠木 カラー鉄板A0.4mm

波板張り

谷樋 カラー鉄板A0.4mm

外壁 窯業系サイディング

立樋

仏間

物入れ

1,900

2,165

335

4,400

1,820

1,820

3,640

